

シンセ エルキュー 戸建新商品「SINCÉ LQ」を発売

ZEH化と全館空調標準装備で健康快適空間を実現

トヨタホーム株式会社（名古屋市東区泉一丁目23番22号、代表取締役社長 後藤裕司）は、戸建新商品の「SINCÉ LQ」を9月17日（土）に発売します。「LQ」は2010年6月に発売以来、一次取得層を中心に幅広い世帯に支持されてきました。今回、健康で快適な生活空間と環境に配慮した住居の両立を求めるお客様のうち、特にコストパフォーマンスを重視する一次取得層を深耕するため12年ぶりにモデルチェンジ。ゼロエネルギー住宅（ZEH）にするとともにオリジナル全館空調「スマート・エアーズ」を標準装備し、お求めやすい価格で提供いたします。

新「LQ」は当社と中部電力ミライズの太陽光発電サービス「カテエネソーラー」*1を採用し、更にお求めやすくしております。間取りは39プランを用意。シンプル&モダンな外観と飾らないシックなインテリアをそれぞれ3コーディネート用意。また、非常時給電システムの「クルマde給電」の最新モデルを搭載し、レジリエンスにも対応しました。

トヨタホームは今後もお客様のニーズに細やかに対応し、安全・安心かつ快適な住まいを提供してまいります。

*1：中部電力ミライズが設置費用に使える資金を提供し、太陽光発電設備で発電した電気を「使った分」だけお支払いいただくサービス



<アトリスパーク刈谷のモデル棟>



トヨタホームは「建てる時の安心」「建てたあとも安心」「支える安心」の三つの安心をお届けし、60年長期保証※制度などで生涯サポートします。

※ トヨタホーム販売店による点検と適切なメンテナンスが必要です

<特徴>

■ 外観

LQらしい個性が際立つデザインを3パターン用意



■ インテリア

飾らないシックなインテリアスタイルを3種類用意



■ 環境への配慮

「カテエネソーラー」で太陽光発電の設置費用軽減し、ZEHライフを実現

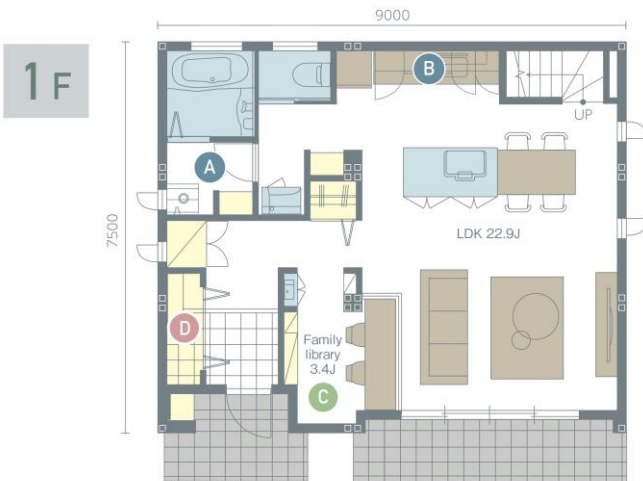


■ 健康で快適なすまい

宅内は心地いい室温ときれいな空気環境によって健康で快適な暮らしをサポートします。



<アトリスパーク刈谷モデル棟プラン>



A. サニタリールーム

洗面と脱衣所を分離し、室内干スペースも確保

B. II型キッチン

作業スペースが広く、複数人が入ってもゆとりのキッチン

C. ファミリーライブラリー

キッチンからも目が届き、子供の学習を見守れるワークスペース

D. 土間収納

靴以外にも、汚れたりする自転車やアウトドア用品などをそのまま収納できます

E. 子供部屋

小さい時は共有の「遊びの場」、成長に合わせ、変化できます。

F. フリースペース

書斎、ゲストルームに活用できる多目的空間